

並列プログラミングフレームワーク

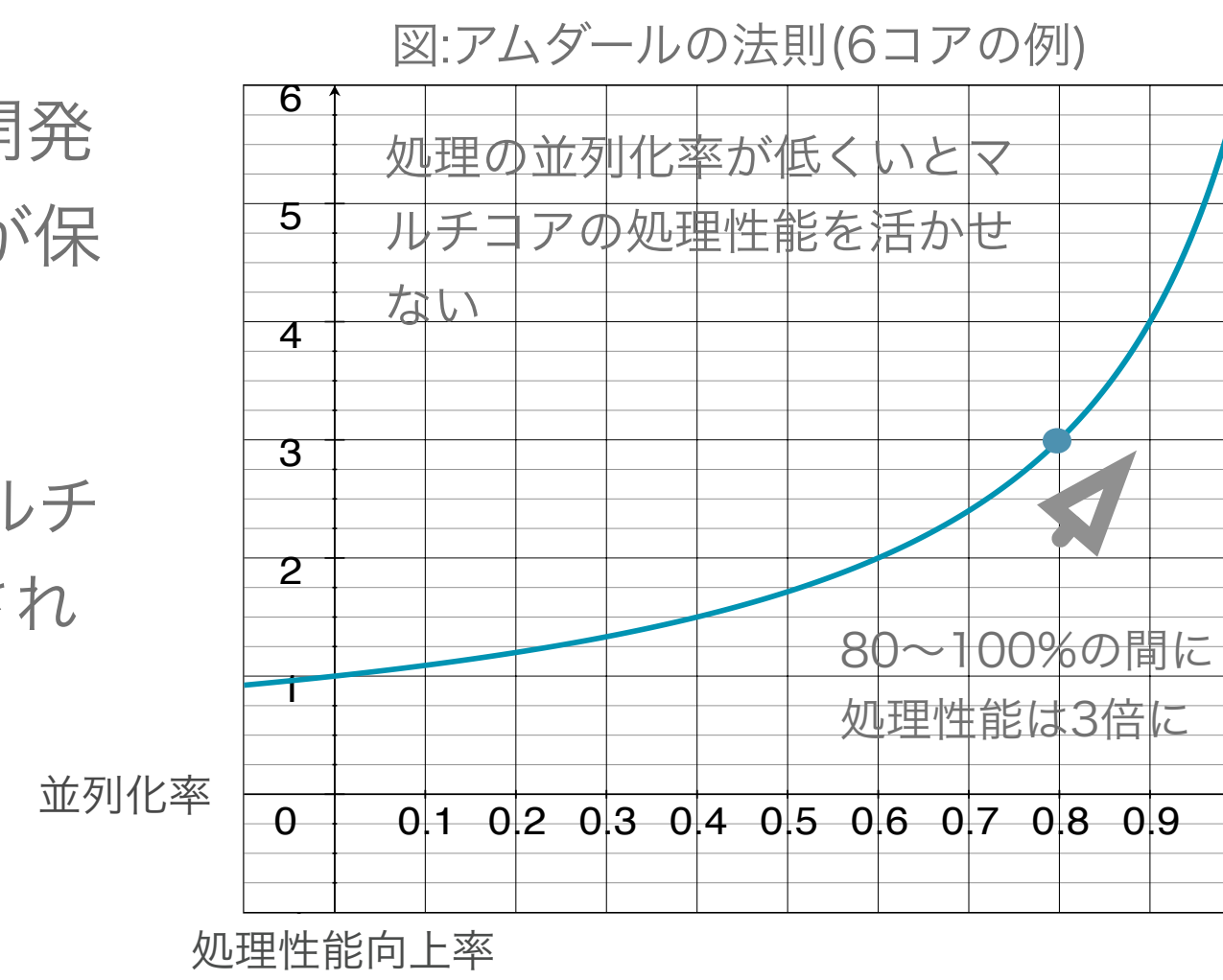
Ceriumの改良

金城 裕 (並列信頼研究室)

研究概要

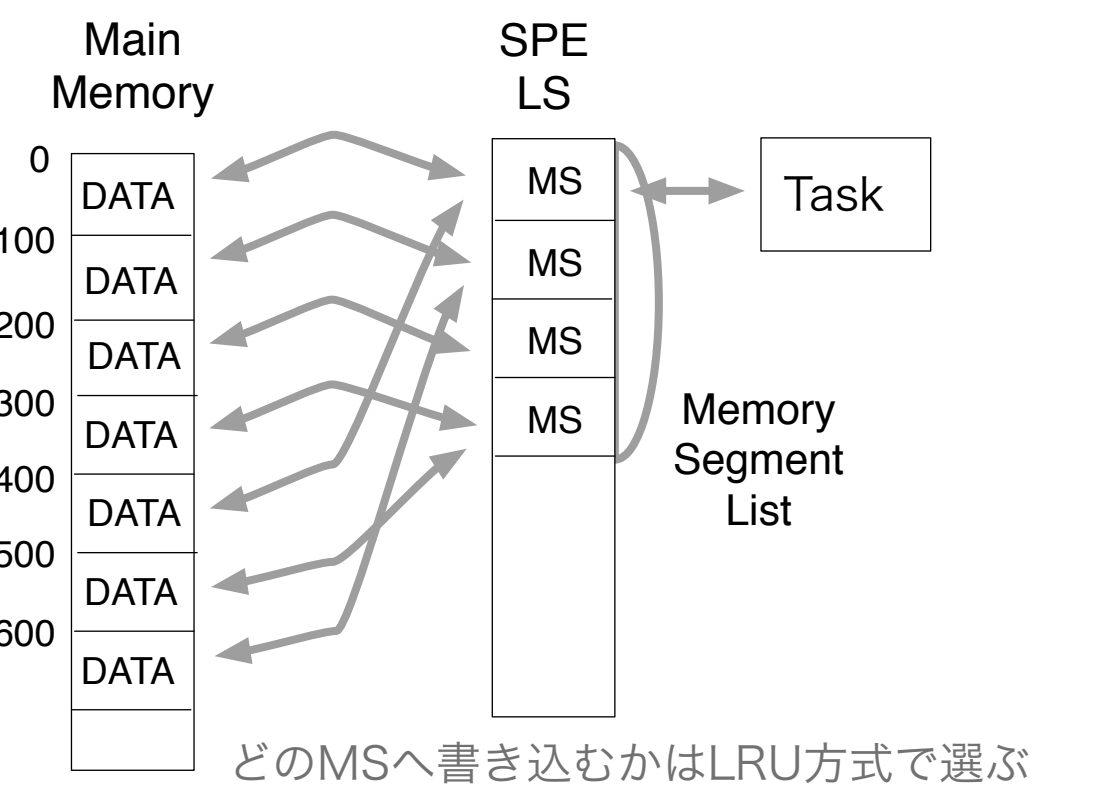
Cell Broadband Engine 用の 並列プログラミングフレームワーク Cerium の改良を行い、 並列処理の並列度の向上、共有メモリ環境のCPU対応に成功した

- Cerium を用いた開発では、高い並列度が保証されていない
- PS3/Cell 以外のマルチコアCPUに最適化されていない



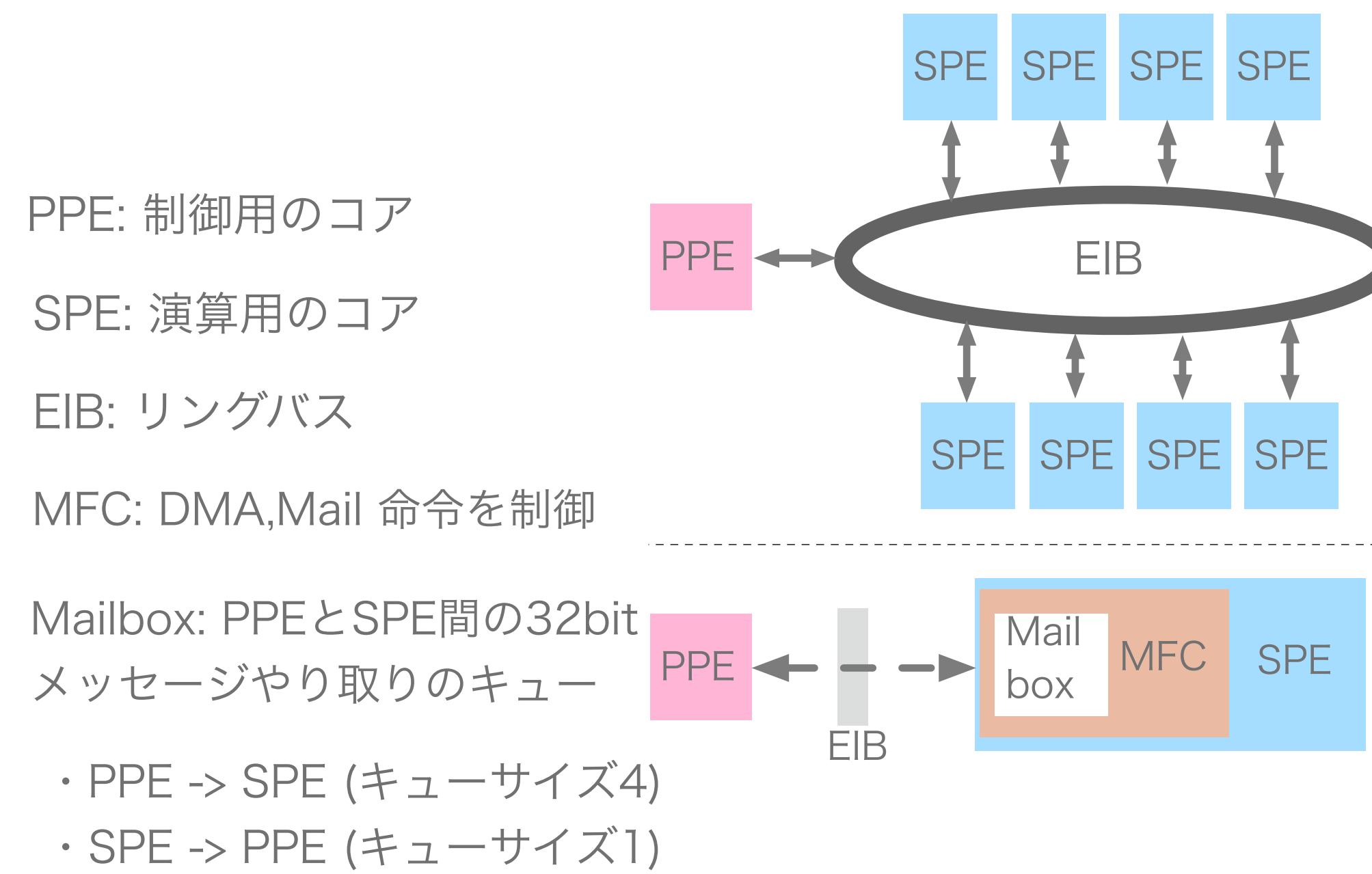
Cell依存記述の隠蔽

Task 内のDMA転送命令を隠蔽する
MemorySegment(MS)を実装
MainMemoryとSPE LSをマッピング



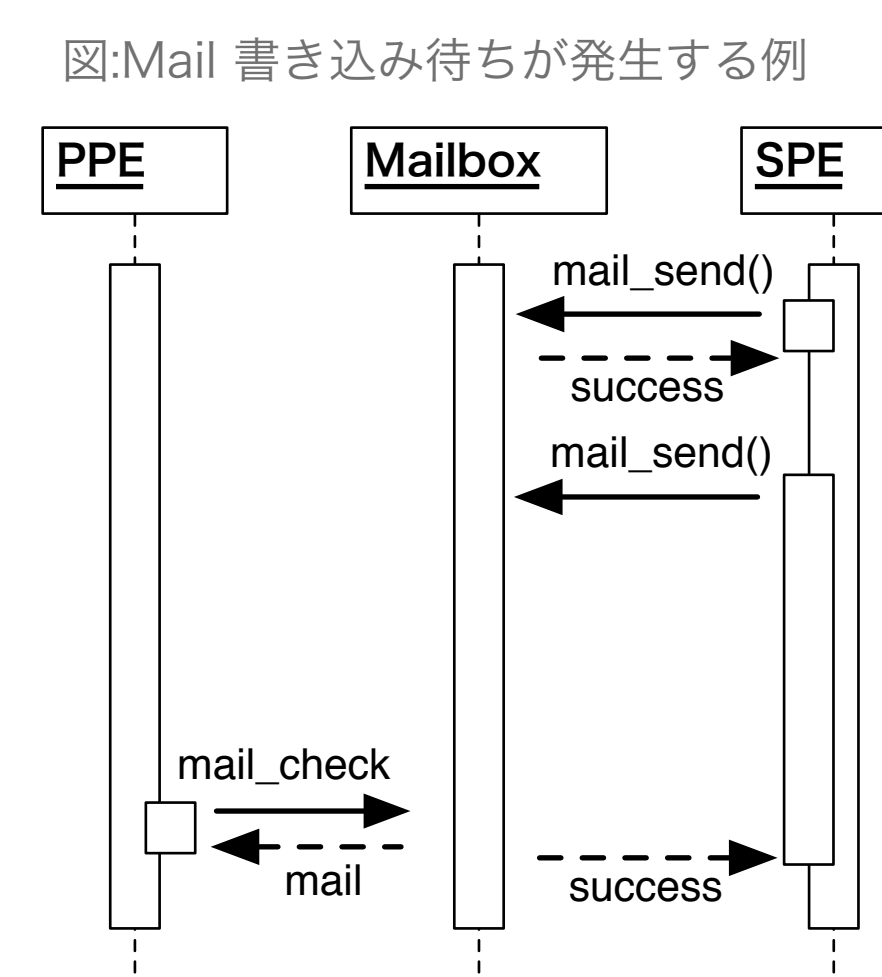
Intel Xeon などの共有メモリ環境に対応した

Cellアーキテクチャ



PPEとSPEのパイプライン

Mail のタイミング
SPE -> PPE
Task の終了時



MailQueue: ソフトウェアMailQueue を実装、Mail が書き込めない場合にキューイングする
TaskArray: Task をグルーピングしMailの回数を削減

レンダリング ball bound

	FPS	Mail 待ち割合	稼働率	稼働率向上差
改良なし	30.2	74.3%	23.7%	-
TaskArray適用	32.2	66.7%	30.8%	+7.1%
MailQueue適用	41.7	56.8%	40.0%	+10.8%